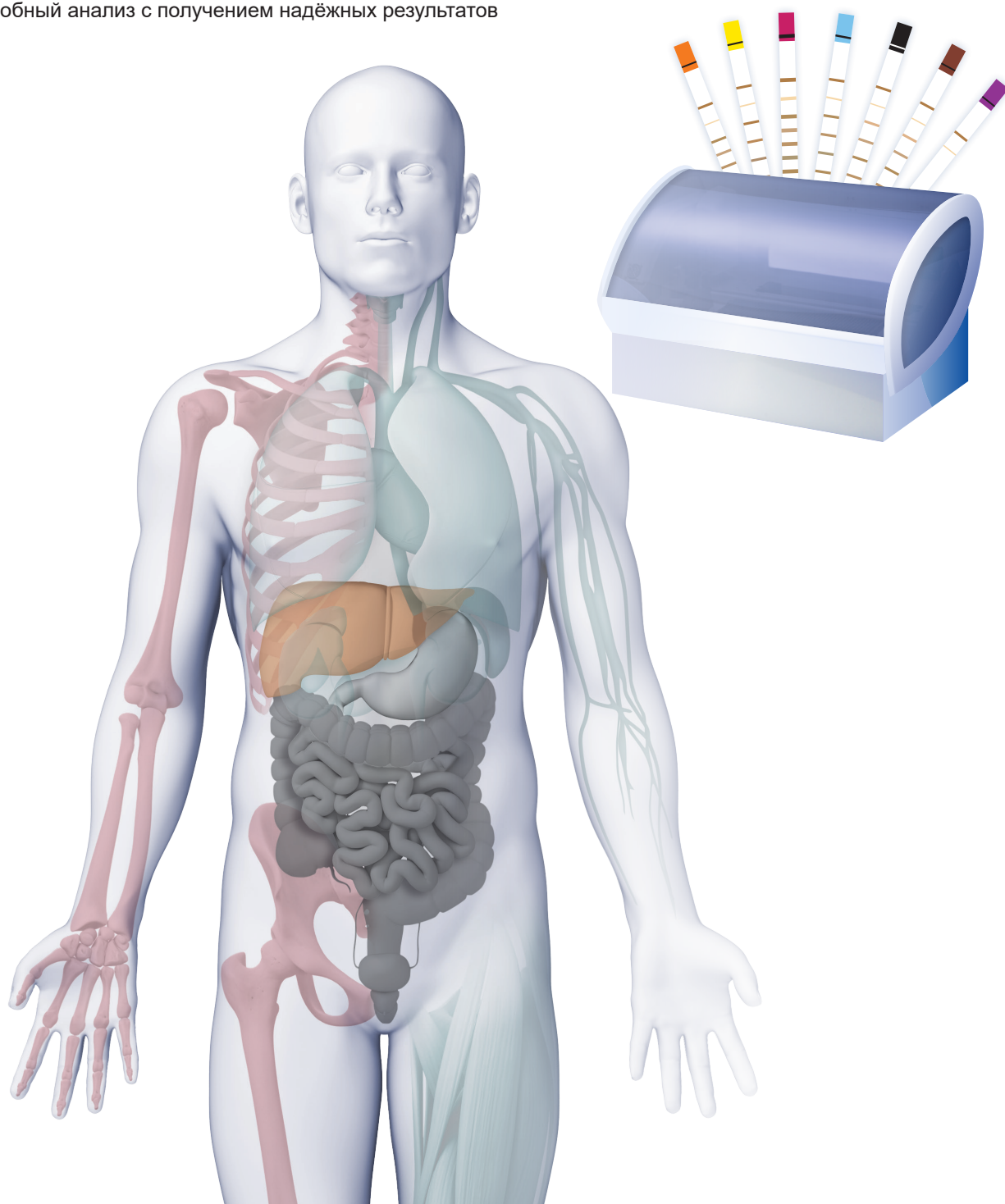


Решения для линейного иммуноанализа

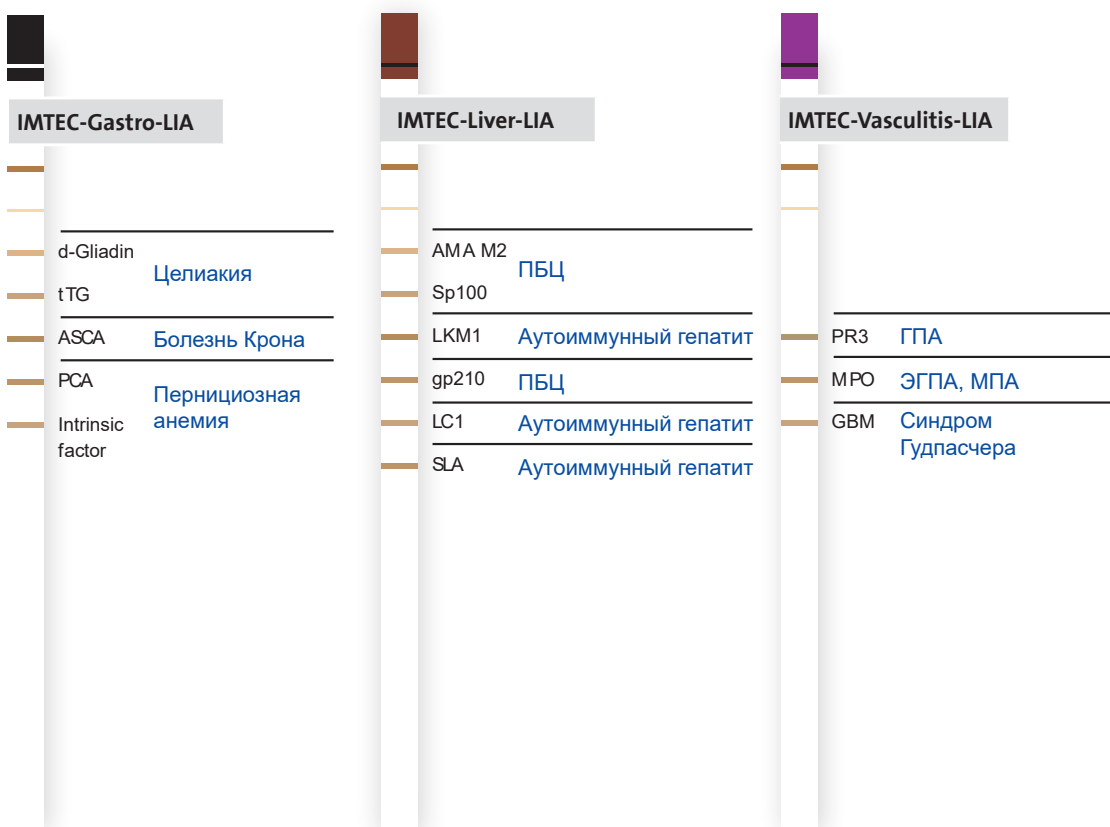
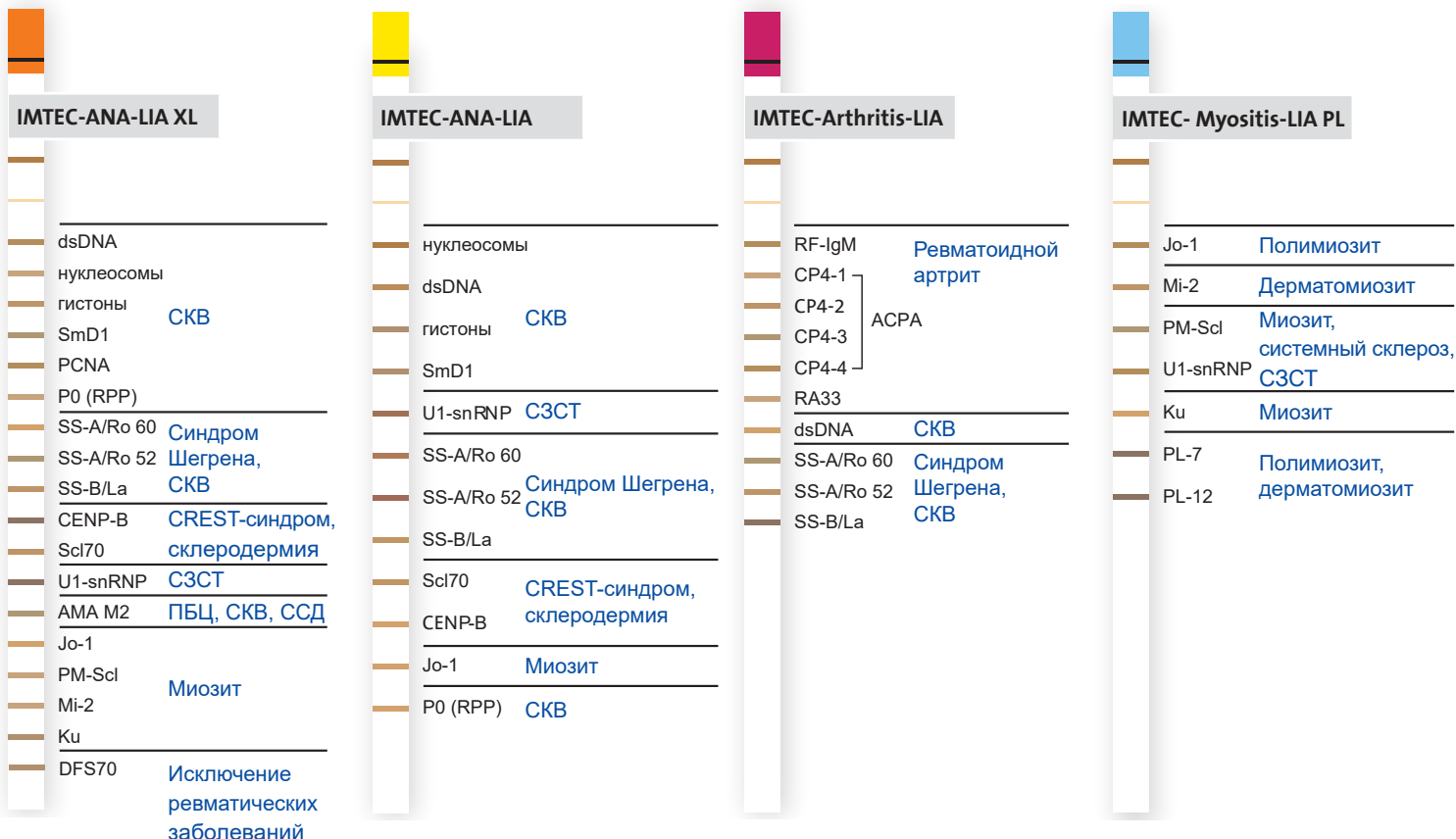
Качество, обусловленное опытом

- > Ручные и автоматизированные решения для широкого спектра показаний
- > До 18 аутоантител в одном тесте
- > Быстрый и удобный анализ с получением надёжных результатов



Линейные иммуноанализы

Специфическая диагностика и дифференциация



HumaBlot 44^{FA}

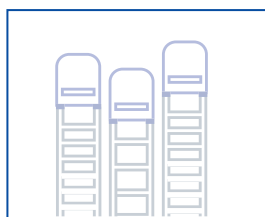
Полностью автоматизированная система LIA, адаптируемая под ваши требования

HumaBlot 44^{FA} представляет собой полностью автоматизированную систему обработки линейных иммуноанализов (LIA) компании HUMAN. HumaBlot 44^{FA} выполняет все этапы: от разведения образцов, обработки образцов и реагентов до визуализации и формирования отчётов. Это полностью автономное устройство выполняет до 44 тестов за один цикл, что делает его оптимальным решением для лабораторий со средней и высокой рабочей нагрузкой. Все доступные тесты LIA могут выполняться на HumaBlot 44^{FA}. Настройки для линейных иммуноанализов HUMAN предустановлены и валидированы.

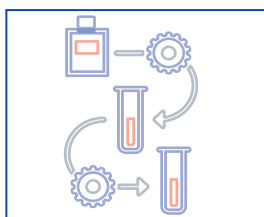


- > Полностью автоматизированная система: упрощение процедур иммуноблоттинга – от надёжной идентификации образцов до быстрого получения конечных результатов
 - немедленная готовность к работе
 - встроенная функция сканирования и анализа тест-полосок
 - автоматическое разведение образцов
 - возможность использования образцов сыворотки и плазмы
 - автоматическая калибровка насоса
- > Минимальный объём образца: 100 мкл
- > Максимальная вместимость лотка: 44 полоски
- > Обработка и анализ до 3 различных тестов одновременно
- > Автоматическая калибровка прибора
- > Обмен данными с ЛИС (Лабораторная информационная система)

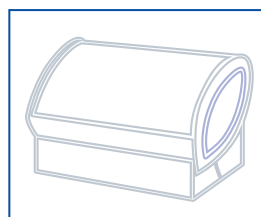
4 простых шага для получения результатов



Выбрать LIA в зависимости от цели тестирования.



Загрузить образцы и реагенты.



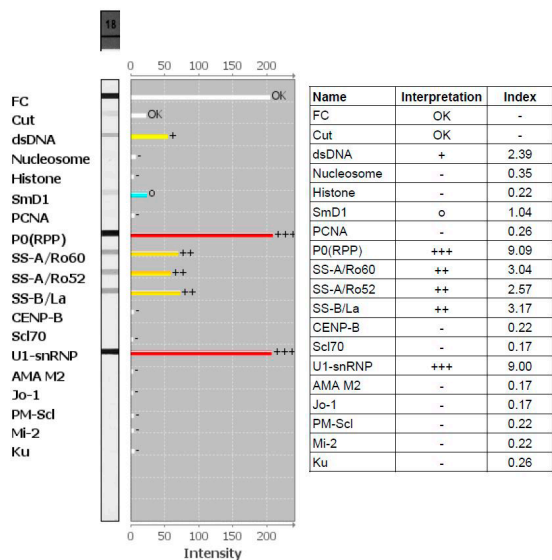
Настроить цикл на HumaBlot 44^{FA} с помощью пошагового ассистента. Запустить цикл.



Получить результаты в готовом для печати формате и сохранить в ЛИС.

HumaBlot 44^{FA}

Упростите ваши процессы в лаборатории

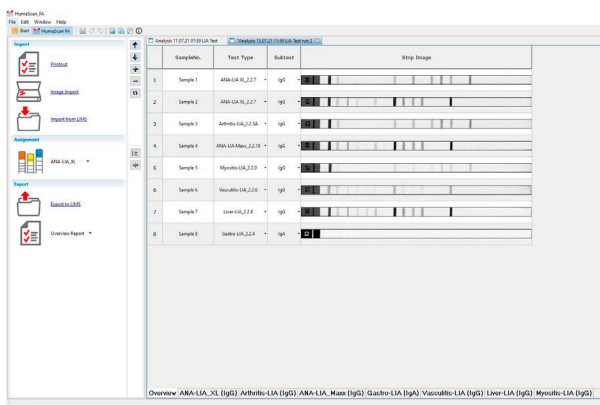


Надёжная автоматизация

- > Точная визуализация благодаря технологии светодиодного освещения
- > Встроенная цифровая CCD-камера
- > Встроенный сканер штрих-кодов
- > Система нагрева для быстрой сушки
- > Экономия реагентов благодаря продуманной системе трубок

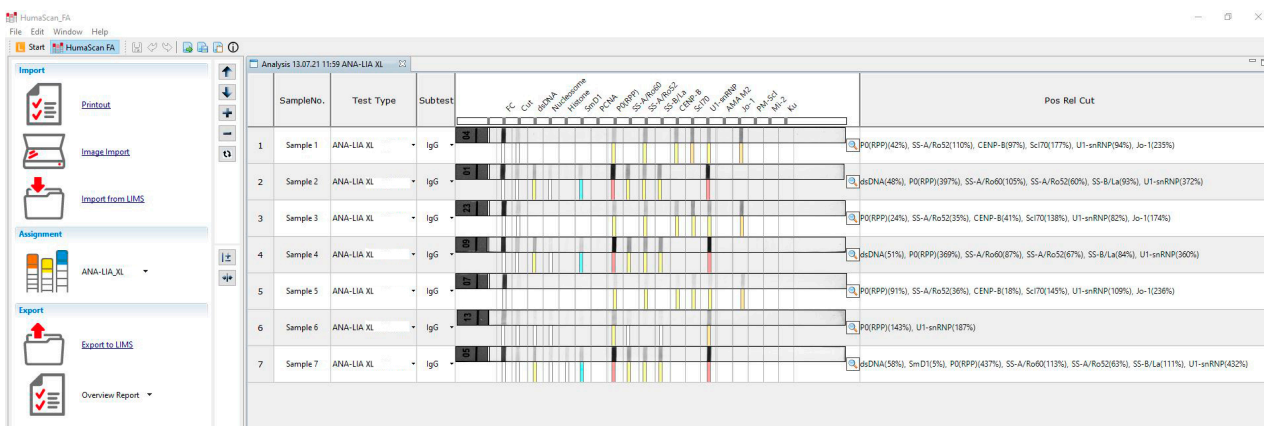
Великолепная работа с образцами

- > От взятия образца у пациента до создания отчёта с помощью пошаговой программы, включая автоматизированную оценку результатов тестов
- > Управляйте своей нагрузкой – высокая эффективность с возможностью обработки до 132 тест-полосок в день
- > Прямой обмен данными с лабораторными информационными системами



Эффективное формирование отчётов

- > Интерпретация полосок HUMAN LIA в программе с удобным пользовательским интерфейсом
- > Безопасность образцов: встроенная функция сканирования штрих-кодов обеспечивает правильный отбор образцов
- > Простая и удобная программная и аппаратная часть, минимальное обслуживание благодаря надёжной конструкции
- > Электронная архивация
- > Безопасность данных благодаря персонализированному управлению пользователями



HumaScan^{FA}

Быстрые анализы и формирование отчётов

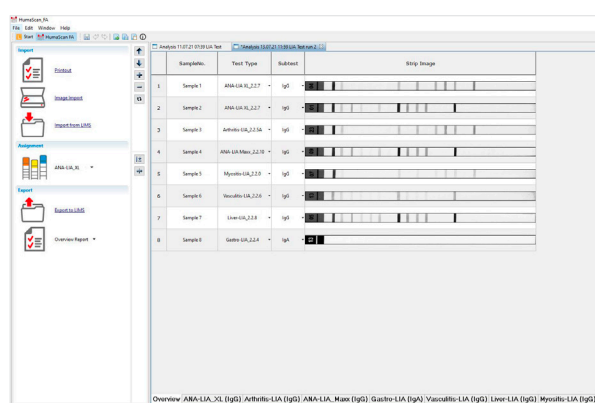
Программа HumaScan^{FA} 2-го поколения ещё больше облегчает интерпретацию полосок LIA. Программа и сканер предлагают полуавтоматическое решение для быстрого объективного анализа обработанных вручную полосок LIA. Полосы для определённых аутоантител идентифицируются и графически отображаются в профиле интенсивности для каждого отдельного пациента. Все настройки полосок LIA доступны, валидированы и могут непосредственно использоваться для анализа. Три различные модели лицензирования позволяют выбирать параметры для конкретного клиента.

Простой анализ в три этапа

- > Интерпретация полосок LIA за считанные секунды
- > Лёгкий экспорт и архивация данных
- > Создание подробного отчёта по пациенту одним нажатием

Преимущества для вас

- Включает интерпретацию любых полосок LIA, предлагает
- > Простота размещения полоски на шаблоне
- > Возможность проверки данных в отчёте
- > Обмен данными с ЛИС
- > Активируется с помощью лицензионного кода – аппарата



Информация для заказа – решения для линейного иммуноанализа

Автоматизация

HumaBlot 44 ^{FA}	Полностью автоматизированная система LIA	ITC80000
---------------------------	--	----------

Полуавтоматический режим

HumaScan ^{FA}	Полная лицензия на программу	ITC80001
HumaScan ^{FA}	Лицензия на программу без ЛИС	ITC80002
HumaScan ^{FA}	Лицензия на программу для 2000 тестов	ITC80003
HumaScan ^{FA}	Лицензия на программу для 500 тестов	ITC80004
CanoScan	Сканер LiDe	ITC02851i

Линейные иммуноанализы Антигены

			REF
IMTEC-ANA-LIA XL	IgG	18	ITC92007
IMTEC-ANA-LIA	IgG	12	ITC92000
IMTEC-Arthritis-LIA	IgG, RF-IgM	10	ITC94000
IMTEC-Myositis-LIA PL	IgG	7	ITC60201
IMTEC-Liver-LIA	IgG	6	ITC66205
IMTEC-Vasculitis-LIA	IgG	3	ITC82040
IMTEC-Gastro-LIA	IgG, IgA	5	ITC30701

Качественные решения для иммуноанализа

30 лет опыта работают на вас

Высококачественная продукция для получения надёжных результатов

Линейные иммуноанализы выполняются путём нанесения антигенов в виде линий на нитроцеллюлозную мембрану. Связанные аутоантитела визуализируются при помощи вторичных антител, конъюгированных с пероксидазой хрена (HRP), и субстрата, специфичного для LIA. Благодаря линии контроля порогового значения упрощается определение положительных образцов. В целях обеспечения неизменно высокого качества тесты IMTEC-LIA проходят тщательный контроль в ходе всего производственного процесса, а результаты тестирования регулярно проверяются во внешней программе оценки качества.



Инновационная продукция

Уникальный тест IMTEC-Arthritis-LIA включает все параметры, необходимые для диагностики ревматоидного артрита. Он содержит АЦЦП (антитела к циклическому цитруллинированному пептиду) и ревматоидный фактор, которые рекомендованы критериями ACR/EULAR для диагностики ревматоидного артрита. Также он дополнен полосой для RA33 для улучшения прогнозирования болезни и полосами для SSA и SSB для раннего выявления потенциального пересечения с синдромом Шегрена. Помимо теста IMTEC-ANA-LIA XL, специально разработанного для повышения точности диагностики ревматических заболеваний, и обновлённой программы HumaScan^{FA} компания HUMAN продолжает заниматься разработкой инновационных средств диагностики аутоиммунных заболеваний.

30 лет опыта в сфере диагностики аутоиммунных заболеваний

Компания IMTEC GmbH была основана в 1990 году и с 2006 года находится в составе группы компаний HUMAN.

На протяжении 30 лет бренд IMTEC является синонимом высокого качества и перспективных разработок в области аутоиммунной диагностики.

