

HumaStar 600

Quand la précision et la fiabilité s'allient à l'automatisation

- › Système de biochimie à accès aléatoire
- › Concept flexible de réactifs de système avec des paramètres validés
- › Fonctionnement simple et économique



Human

Diagnostics Worldwide

HumaStar 600

Une solution pour vos besoins quotidiens en matière de diagnostic



Une fiabilité éprouvée dans le monde entier. Utilisé dans plus de 70 pays.



HumaStar 600

REF 16660

Système de moyen débit à accès aléatoire

- > Jusqu'à 600 tests par heure
- > Jusqu'à 780 tests par heure avec module ISE
- > 95 positions pour échantillons
- > 48 positions réfrigérées pour réactifs
- > 5 canaux ouverts pour les méthodes programmées par l'utilisateur
- > Lecteur de code-barres pour échantillons et réactifs
- > Programmation et chargement continus
- > Consommation d'eau inférieure à 5 l/h
- > Logiciel multilingue : anglais, espagnol, russe, chinois, portugais
- > Onduleur 230 V compris dans la livraison standard



Vidéo

Logiciel intuitif et puissant

- > Traçabilité complète des réactifs (lot et flacon inclus), des étalonnages, des utilisateurs et du paramétrage
- > Base de données des résultats interrogeable
- > Suivi de la stabilité à bord et de la stabilité de l'étalonnage
- > Conversion des unités
- > Modes de lavage spécifiques des méthodes
- > Sauvegarde quotidienne automatique

Excellente gestion des données

- > Conforme aux normes E1381 et E1394 de l'ASTM pour une gestion robuste des données
- > Interface SIL en temps réel pour un échange de données instantané
- > Communication bidirectionnelle RS232C pour une connectivité polyvalente
- > Fonctions d'exportation et d'importation de données pour un archivage complet

Centre de production de réactifs HUMAN

À Magdebourg en Allemagne, nous fabriquons nos réactifs conformément aux normes de qualité les plus récentes pour garantir en permanence le plus haut niveau de qualité.



Concept flexible de réactifs de système

- › Réactifs de système HumaStar « Plug and Run »
- › Prêts à l'emploi et disponible en deux présentations
- › Utilisables avec le HumaStar 300SR et le HumaStar 600
- › Plus de 45 réactifs fabriqués en Allemagne
- › Flacons de réactifs préremplis avec code-barres
- › Paramétrages de dosages validés pour une qualité optimale
- › Stabilité des réactifs à bord jusqu'à 60 jours

Tests complets avec le module ISE

- › Jusqu'à 240 tests à l'heure avec le module ISE intégré
- › Paramètres de routine : sodium, potassium et chlorure
- › Échantillons de sérum/plasma ou d'urine
- › Stabilité des électrodes à bord de 6 à 12 mois

Fonctionnement robuste et performant

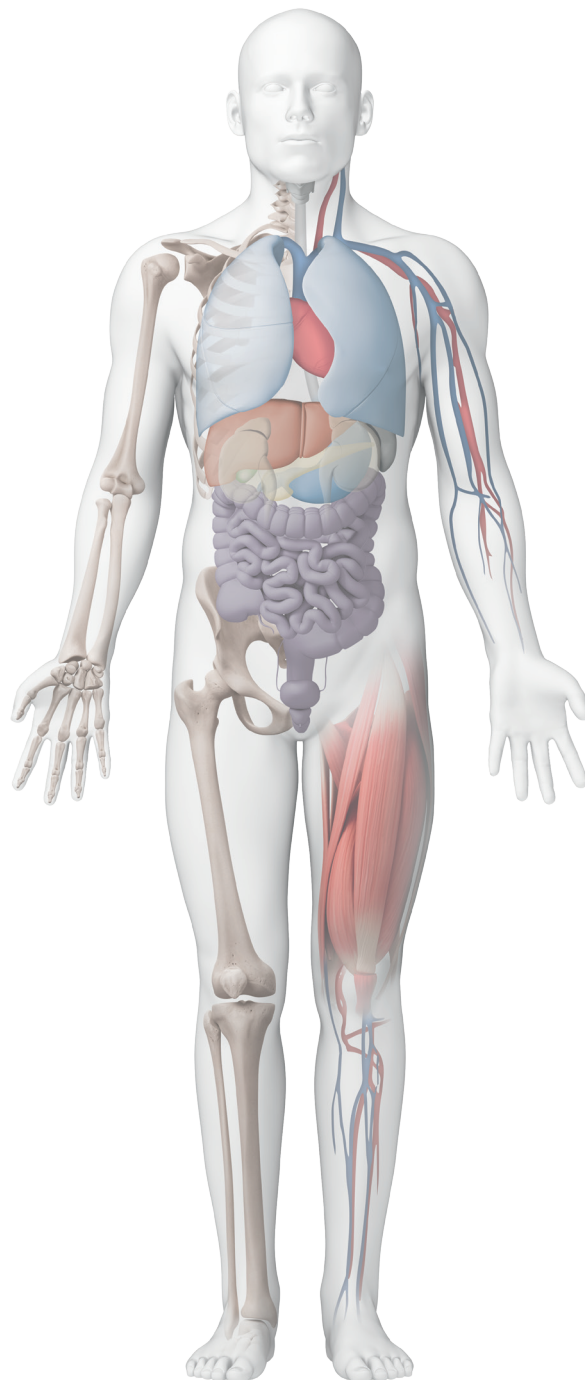
- › Souplesse d'utilisation grâce aux panels définis par l'utilisateur
- › Deux carrousels de réaction indépendants pour minimiser les temps d'arrêt
- › Détecteurs de caillots et de niveau de liquide pour éviter les interruptions
- › Chargement pratique des réactifs, des échantillons et des consommables
- › Portoir d'urgence pour traitement immédiat
- › Calibrateurs individuels et multiples
- › Dilution automatique pour l'étalonnage multipoint

Une précision garantie pour des résultats fiables

- › Utilisez les diagrammes de Levey-Jennings et de Youden pour un contrôle de qualité complet
- › Appliquez les règles de Westgard pour améliorer la fiabilité des résultats
- › Évitez les contaminations croisées en séparant les combinaisons de dosages critiques

HumaStar 600

Plus de 45 réactifs de haute qualité « fabriqués en Allemagne »



Statut immunitaire

Anti-Streptolysine O,
complément C3 et C4, CRP,
immunoglobulines IgA, IgG, IgM

Paramètres hépatiques

Albumine, bilirubine totale et
directe, cholinestérase, gamma-GT,
GOT (ASAT), GPT (ALAT),
phosphatase alcaline,
protéines totales

Paramètres rénaux

Acide urique, calcium, créatinine,
cystatine-C, magnésium,
microalbumine, phosphore
inorganique, potassium, protéines
totales urinaires, sodium, urée/AUS

Métabolisme osseux

Calcium, phosphatase alcaline,
phosphore inorganique,
magnésium

Maladies rhumatismales

Anti-streptolysine O,
complément C3 et C4, CRP,
facteur rhumatoïde

Artériosclérose Évaluation du risque cardiaque

Cholestérol, cholestérol HDL/LDL,
homocystéine, triglycérides

Paramètres cardiaques

CK-NAC, CK-MB, GOT (ASAT),
GPT (ALAT), homocystéine, LDH

Tests pancréatiques

Alpha-amylase, amylase
pancréatique, lipase

Diabète

Glucose, HbA1c, microalbumine,
triglycérides, protéines totales
urinaires

Anémie

Fer, capacité totale de fixation du
fer, transferrine

Bilan de l'eau et des électrolytes

Albumine, chlorure, potassium,
protéines totales, sodium



Vous trouverez d'autres kits de réactifs et solutions
de lavage sur notre site web ou dans notre catalogue.



HUMAN Gesellschaft für Biochemica und Diagnostica mbH
Max-Planck-Ring 21 · 65205 Wiesbaden · Germany
Tel. +49 6122-9988-0 · Fax +49 6122-9988-100 · e-mail: human@human.de · www.human.de

Human
Diagnostics Worldwide